

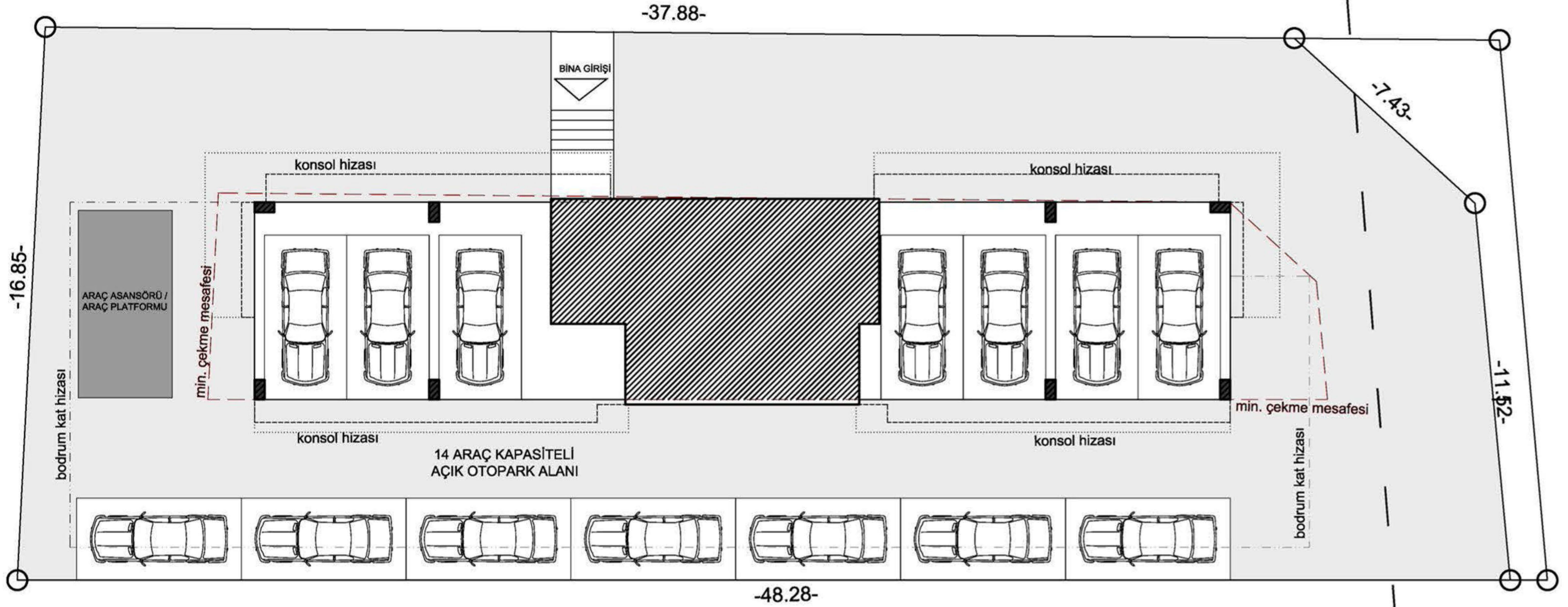


FIDAN

EMSAL HESABIARSA: ~ 721.02m²
721.02 x 2.07 = **1492.51m²**ORTAK ALANLAR
BİNA GİRİŞİ = **16.54 m²**KALAN
1492.51 - 16.54 = **1475.97 m²**YÜKLENİCİ (% 12.65)
2 x 83.645 = 167.29 m²
2 x 9.85 = 19.70 m²
2 x 0.92 = 1.84 m²
TOPLAM = **188.83 m²**KAT MALİKLERİ (%87.35)
12 x 83.645 = 1003.74 m²
4 x 71.30 = 285.20 m²
16 x 0.92 = 14.72 m²
TOPLAM = **1303.66m²**

KADIKÖY / FENERYOLU
PAFTA :
ADA :
PARSEL :

haziran yönetmeliğine göre hazırlanmıştır.



VAZİYET PLANI

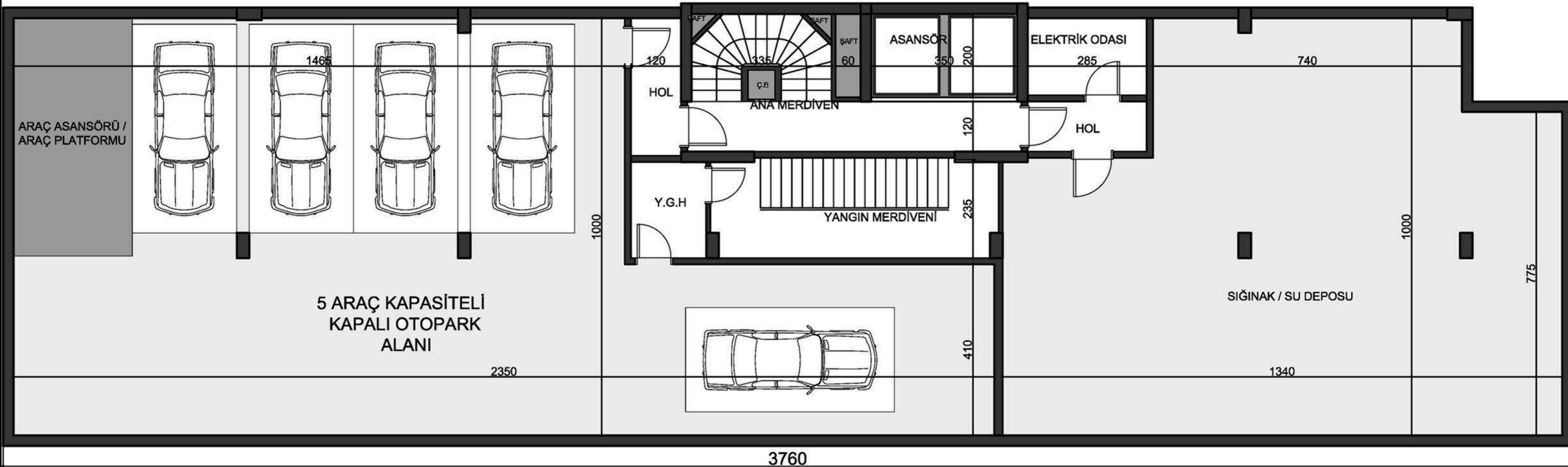
KADIKÖY / FENERYOLU

PAFTA :

ADA :

PARSEL :

haziran yönetmeliğine göre hazırlanmıştır.



1.BODRUM KAT UYGULAMA PLANI

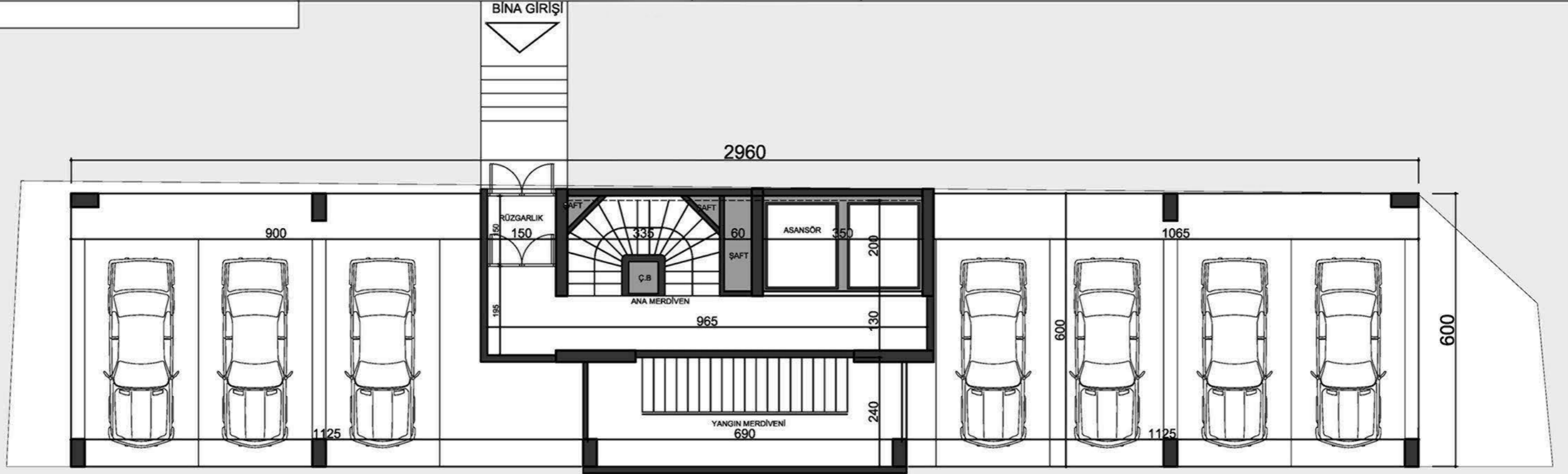
BRÜT ALAN:390.23 m²

KAT MALİKİ: %87.35

YÜKLENİCİ: %12.65

KADIKÖY / FENERYOLU
PAFTA :
ADA :
PARSEL :

haziran yönetmeliğine göre hazırlanmıştır.



ZEMİN KAT UYGULAMA PLANI

BRÜT ALAN: 56.64 m²
EMSAL ALAN: 18.79 m²

KAT MALİKİ: %87.35
YÜKLENİCİ: %12.65

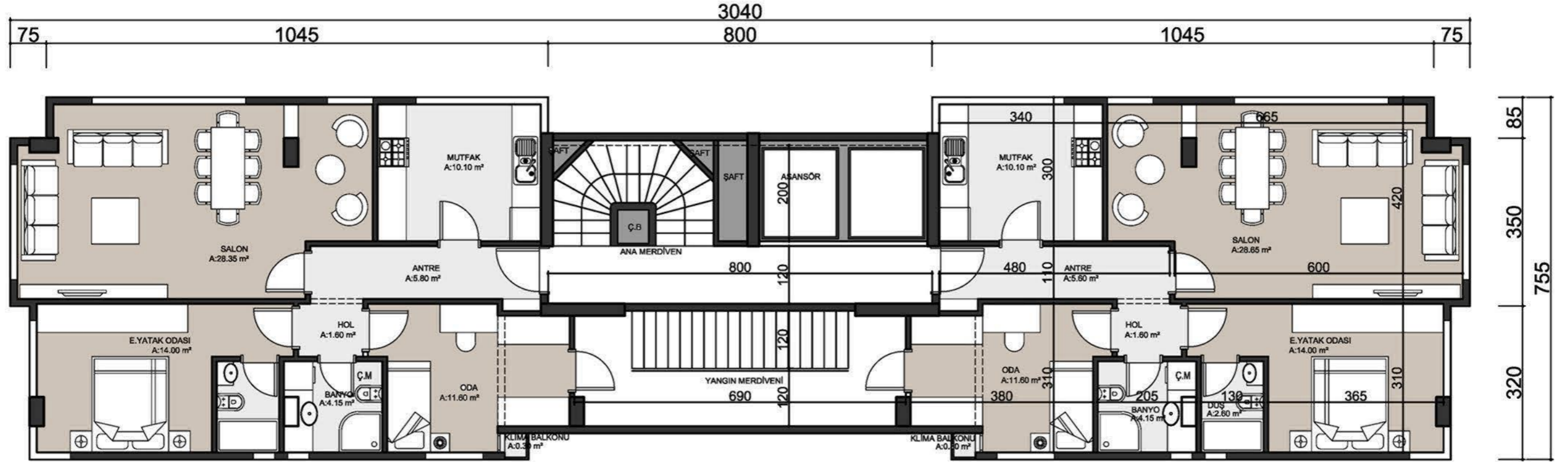
KADIKÖY / FENERYOLU

PAFTA :

ADA :

PARSEL :

haziran yönetmeliğine göre hazırlanmıştır.



2+1

DAİRE BRÜT ALAN: 107.42 m² /ortak alan dahil

DAİRE NET ALAN: 78.80 m²

2+1

DAİRE BRÜT ALAN: 107.42 m² /ortak alan dahil

DAİRE NET ALAN: 78.80 m²

1.- 2.NORMAL KATLAR UYGULAMA PLANI

BRÜT ALAN: 214.84 m²

EMSAL ALAN: 142.60 m²

KAT MALİKİ: %87.35

YÜKLENİCİ: %12.65

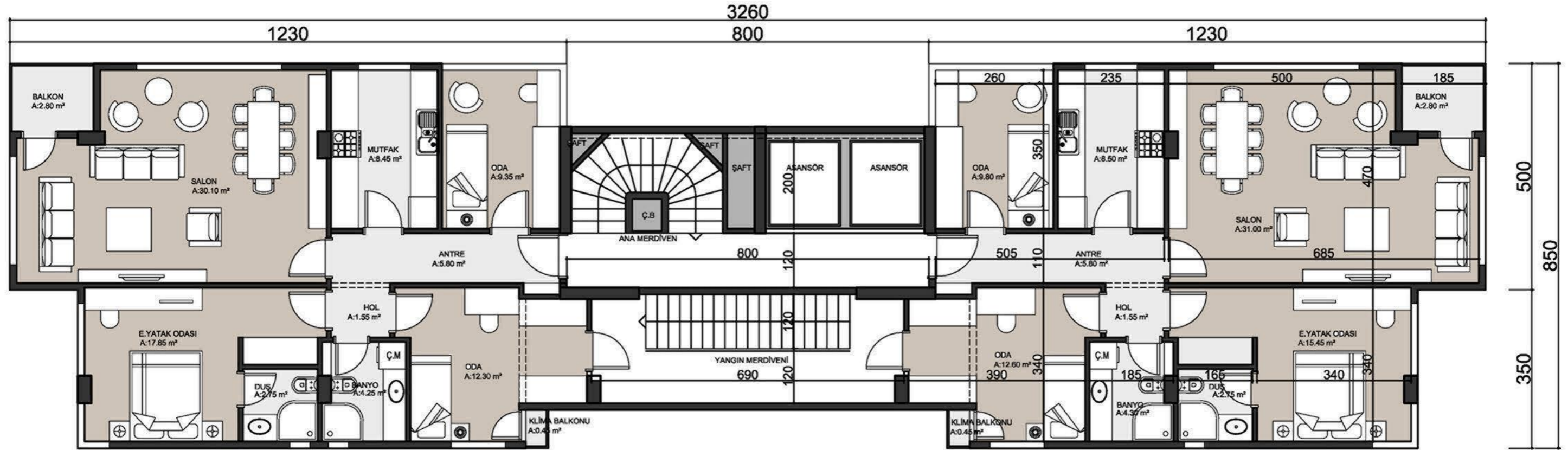
KADIKÖY / FENERYOLU

PAFTA :

ADA :

PARSEL :

haziran yönetmeliğine göre hazırlanmıştır.



3+1

DAİRE BRÜT ALAN: 123.96 m² /ortak alan dahil

DAİRE NET ALAN: 95.00 m²

3+1

DAİRE BRÜT ALAN: 123.96 m² /ortak alan dahil

DAİRE NET ALAN: 95.00 m²

3.- 8.NORMAL KATLAR UYGULAMA

BRÜT ALAN: 247.92 m²

EMSAL ALAN: 167.29 m²

KAT MALİKİ: %87.35

YÜKLENİCİ: %12.65